



Toto el que escucha la JK26A+ coincide: ¡Sorprendente!
Diseño ultra compacto que contrasta con un elevado
rendimiento y una calidad sonora sin fisuras.

KEY FEATURES

TECNOLOGÍA DE LOS TRANSDUCTORES

Sistema activo de dos vías compuesto por un woofer de radicación directa de 1.5" con imán de neodimio, woofer de 6" para las bajas frecuencias y bobina de 1", diafragma de titanio, imán de neodimio acoplado en un recinto bass-reflex

AMPLIFICACIÓN

Amplificador incorporado de 3ª generación Clase D de 700 W controlado por un DSP dedicado

Fuente de alimentación conmutada (SMPS) con una eficiencia del 90% capaz de entregar su máxima potencia con un mínimo consumo energético en unas dimensiones muy discretas.

El panel trasero de control y conexiones de aluminio posee una pantalla gráfica LCD que muestra las distintas funciones, presets y ajustes realizados por el usuario. Un teclado capacitivo garantiza la fiabilidad del sistema incluso en duras condiciones climatológicas y de humedad.

Doble PowerCon (input & link).

DSP Y CONTROL

DSP interno con todo el procesamiento de señal necesario (crossover, eq's, delay, ganancia, mute, limitadores, clipping...), así como distintos y útiles presets para configurar el JK26A+ a diferentes requerimientos.

La pantalla LCD muestra los niveles de potencia de salida y los leds de protección "clip-limiter" facilitan un eficiente control del sistema.

El sistema ALC (adaptive loudness compensation) optimiza la experiencia de escucha cuando el recinto se usa a niveles musicales bajos.

DISEÑO Y ACCESORIOS

Múltiples accesorios para un fácil volado. Zócalo de 35 mm en la base dle recinto para su aplicación sobre barra de soporte.

Puntos de rigging M8.

Recinto fabricado en madera multicapa y revestimiento de pintura Polyurea® que ofrece máxima resistencia y durabilidad para las aplicaciones más exigentes.



CONO DE FIBRA
DE CARBONO



COMPONENTES
LIGEROS DE
NEODIMIO



MÚLTIPLES
PRESETS
DISPONIBLES



ACCESORIOS
PARA UNA FÁCIL
INSTALACIÓN



PINTURA DE
POLYUREA® DE ALTA
RESISTENCIA

CARACTERÍSTICAS TÉCNICAS TECHNICAL FEATURES

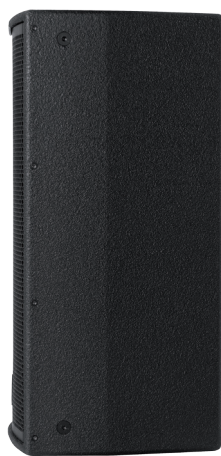
Amplificación	400 W (LF) + 50 W (HF) – Class D Bi-amplificado
Sensibilidad de entrada	8 dBu – 1,94 V
Impedancia de entrada	20 kΩ Balanceado
Nivel máximo de entrada	20 dBu
Alimentación	Fuente conmutada Universal 85-265 V/45-65 Hz
Consumo medio a plena potencia	0,6 A (Heavy duty musical program)
SPL (1 m)	121 dB continuo, 124 dB pico
DSP Arquitectura	48 bit
Convertidores AD/DA	24 bit – 48 kHz
Consumo en Standby	< 5 W
Línea de retardo ajustable	118 ms / 40 m
Frecuencia de Crossover	3 kHz
Respuesta en frecuencia (-10 dB)	58 Hz – 20 kHz
Componentes LF-MF HF	2x 6" woofers de neodimio de 6" con cono de fibra de carbono (bobina de 1,5") Tweeter de neodimio con diafragma de titanio de 1"
Directividad (HxV)	90° x 90°
Factor de directividad (Q)	12,6
Índice de directividad (DI)	11 dB
Peso	9,5 kg
Dimensiones (HxWxD)	532 x 250 x 260 mm
Acabados	Madera multicapa con Polyurea® ultraresistente
Rejilla	Rejilla de 1,5 mm de acero con espuma
Rigging	M8 points
Conectores	1x XLR input / 1x XLR link / 1x AC PowerCon input / 1x AC PowerCon link
Colores disponibles	Blanco y negro



VISTA SUPERIOR



VISTA INFERIOR



VISTA LATERAL



VISTA FRONTAL

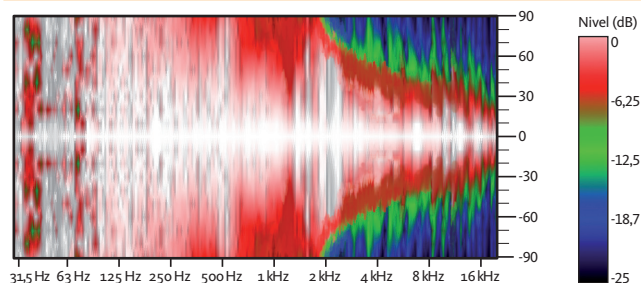


VISTA POSTERIOR

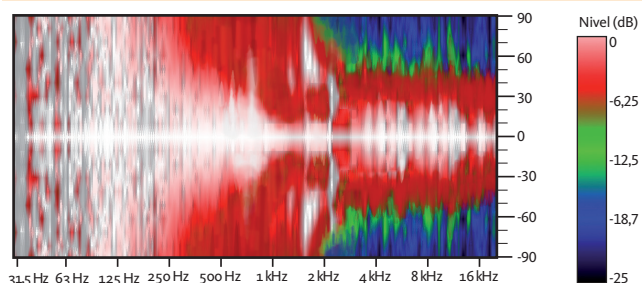


PANEL DE CONEXIONES

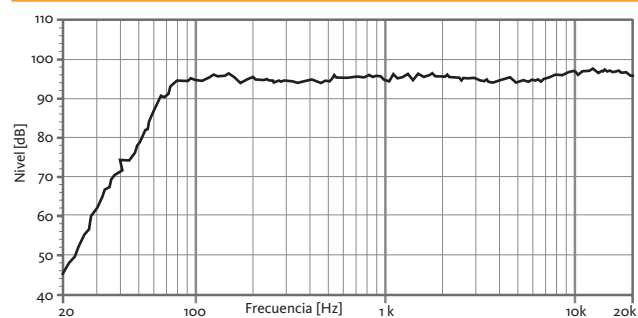
COVERTURA HORIZONTAL



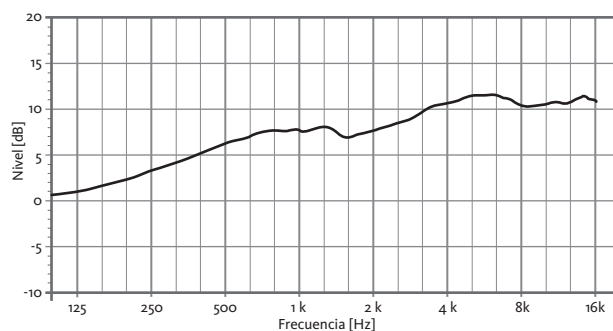
COVERTURA VERTICAL



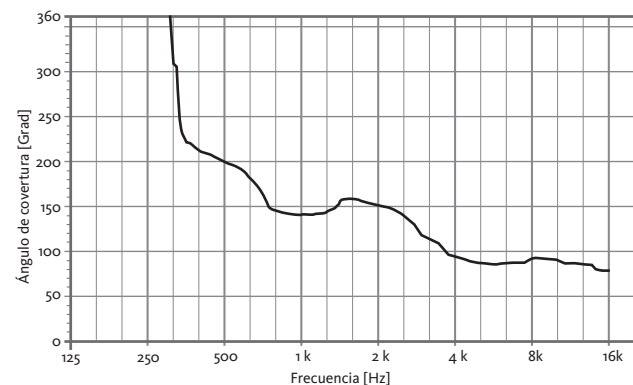
RESPUESTA EN FRECUENCIA 1W/1m (FLAT PRESET)



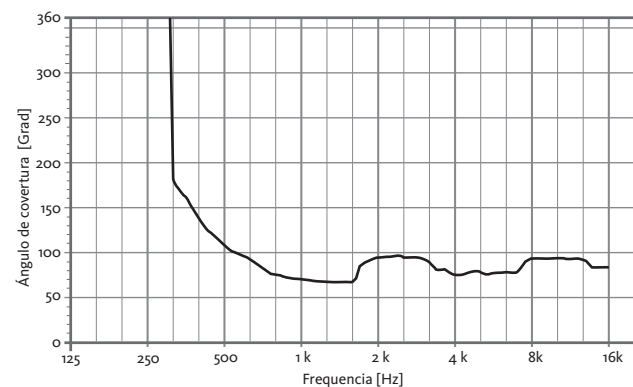
ÍNDICE DE DIRECTIVIDAD (DI)



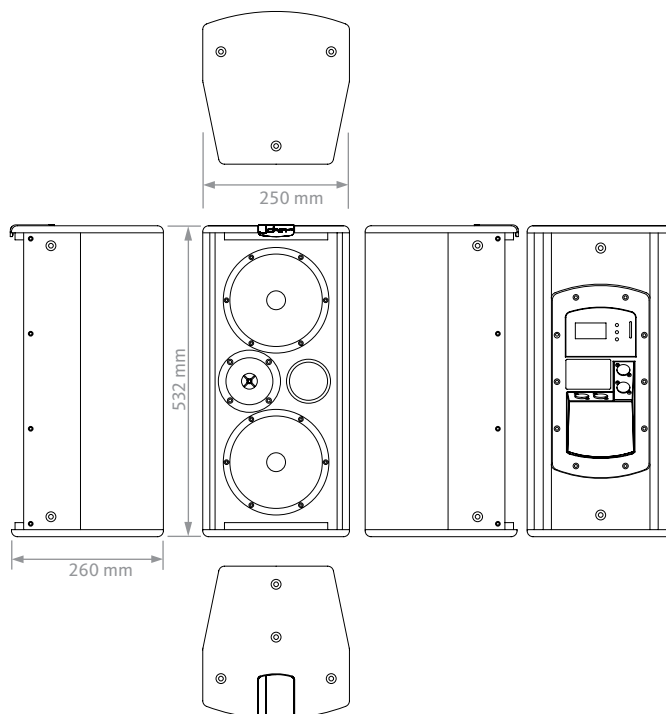
BEAMWIDTH HORIZONTAL (-6dB point)



BEAMWIDTH VERTICAL (-6dB point)



ESQUEMA CAD 2D



PRESETS

FLAT

Respuesta plana

NEARFIELD

-3 dB frecuencias medias
(800 Hz - 3 kHz)

NEARFIELD+

-3 dB frecuencias medias
(200 Hz - 3 kHz)

SPEECH

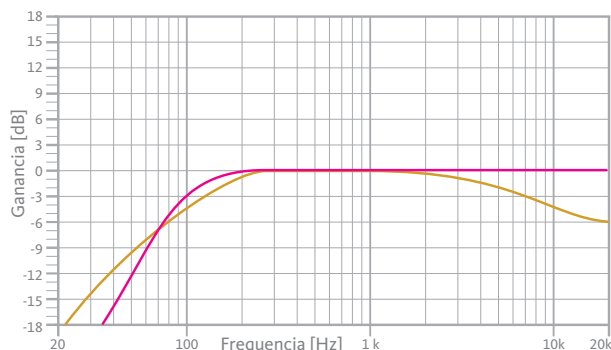
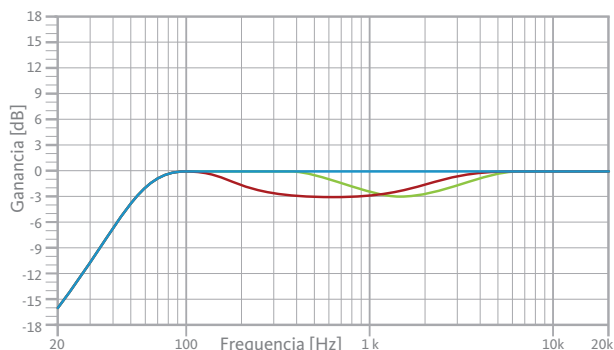
-6 dB low / -6 dB high

XO ALL

HPF 100 Hz
+ sin delay

XO POLE

HPF 100 Hz
+ delay fijo



ACCESORIOS

CAJA DE TRANSPORTE

FC-JK26 para dos unidades JK26A+



FUNDA PROTECTORA

NC-JK26



SOPORTE DE PARED

UB-L



PERFIL COLGADO

HR-C



PERFIL COLGADO CON GANCHO

DE 50 MM
HR-C/GT



ANILLA DE RIGGING M8

ACR-M8



ESLINGA DE SGEURIDAD

SC-15



BARRA DE SOPORTE TELESCÓPICA

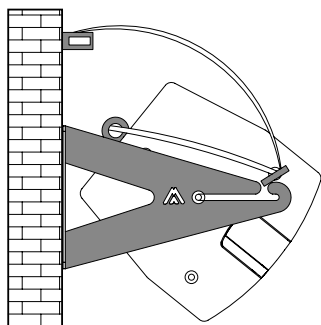
SP/CRTL
Ø: 35 mm

Longitud: 55 cm ~ 90 cm
Rosca: M20



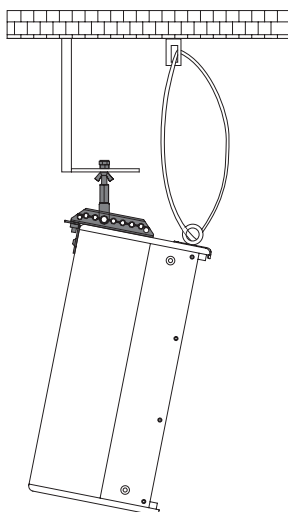
MONTAJE DE PARED HORIZONTAL

UB-L + SC-15



MONTAJE DE PARED VERTICAL

HR-C + SC-15



MONTAJE TRUSS VERTICAL

HR-C/GT + SC-15

